

# 2026全國 企業倫理 教師營

## AI時代的人師之道

當知識可以生成，  
老師不可取代的價值是什麼？



主辦:信義文化基金會

協辦:中華企業倫理教育協進會



## AI時代， 當知識可以生成， 老師不可取代的價值是什麼？



AI可以整理知識，  
卻無法幫助學生建立面對人生的價值觀。



AI可以回答問題，  
卻無法陪伴一個年輕人找到人生方向。



AI可以生成內容，  
卻無法引導學生在是非之間學會判斷；



AI可以分析利弊，  
卻無法陪伴學生思考什麼是責任、什麼是良善。

當知識的取得愈來愈容易，  
倫理思辨、價值判斷、責任感、同理心與永續視野，  
反而成為未來最珍貴的能力。

而培養學生這些能力，正是老師最不可取代的價值。

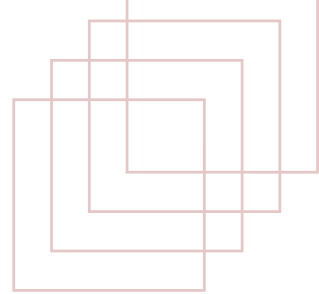
因此，2026全國企業倫理教師營以「AI時代的人師之道」為主題，陪伴老師們重新探索教育初心、深化倫理思辨、掌握AI教學應用，並在共學交流中重新看見教育工作的價值與使命。

這不只是一場教師研習營，更是一趟關於教育初心、人師成長與教學創新的深度旅程。給自己三天兩夜，在山林共學中重新充電、重新整理、重新看見教育的價值與希望。



# 五大主題

## 全面提升教師能量



01

### 人師養成 | AI時代的人師之道

探索教育初心，找回教師不可取代的生命價值。聚焦教師自我覺察、教育使命與人師角色養成，在AI時代重新理解教師的核心價值與生命影響力。



02

### AI賦能 | 教學創新與人機共創

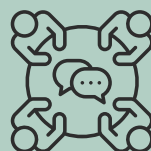
掌握AI工具，提升企業倫理教學影響力。探索生成式AI於教育現場的應用模式，發展兼具科技與人文價值的教學新可能。



03

### 倫理思辨 | 價值判斷與決策力

學習帶領學生面對真實世界的倫理兩難。透過倫理理論、價值衝突分析與情境體驗，引導學生培養思辨能力與負責任的決策態度。



04

### 教學實戰 | 教案設計與跨域整合

打造可立即帶回課堂的倫理教學方案。從理念到實作，透過教學設計與跨域交流，發展具行動力與可操作性的企業倫理課程。



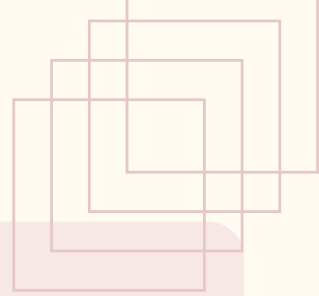
05

### 永續共學 | 從教室到真實世界

建構支持學生成長的學習環境與永續視野。透過場域探索與真實案例，理解企業倫理、環境永續與社會責任的實踐精神。



# 五大主題 × 17堂精選課程



## 1 人師養成 | AI時代的人師之道

### 回到教育初心-企倫教師的反思與自我探索

從教師真實處境出發，引導學員檢視自己面對教學時的信念、焦慮、與盲點；透過教學生命敘事與分組對話，釐清「我為何而教」與「我能給學生什麼」。

### 底氣從何而來-企倫教師的經驗與底氣來源

邀請資深教師從「術:課程設計與教學操作」、「道:倫理教育的核心信念」、「德:身教與生命影響」分享，看見教學不只是知識傳遞，更是價值引導與人格陪伴。

### 成為最愛的自己-經師、人師、仁師的選擇與進程

以立品定格九宮格引導學員思考自己在企業倫理教育中的志向定位，從知識傳授、生命陪伴到價值成全，形成教師個人成長進程圖像。

### 與你走過的老路-企倫教師的溫故知新與見賢思齊

由資深教師分享，回應AI時代下企業倫理教學的更新之道，連結經典倫理與AI管理議題，並引導學員規劃個人後續學習與成長計畫。

### 自我成長計畫-企倫教師的自我期許與成長之道

以「世界觀、價值觀、人生觀」三觀探問，引導學員整合三天學習，思考如何在順境與逆境中持續挺立，並將教師自我修煉轉化為課堂中的生命影響。

## 2 AI賦能 | 教學創新與人機共創

### AI × 倫理教學-人機協作時代在企倫教育現場的變與不變

面對AI普及後的挑戰，分享如何善用AI知識庫進行課前準備、課堂互動、學習檢核與反思回饋，同時守住企業倫理教育中的價值判斷與人性關懷。

### 倫理之夜-AI-aided Learning與企倫教學創想工作坊

以小組共創方式，討論AI如何支持企業倫理教學中的知、情、意、行學習目標，並發展一個可實驗的AI輔助學習活動雛形，將AI工具轉化為教學助力。

### 智變中的不變-AI協作下的課程重構與人師價值的展現(上)、(下)

聚焦教師在AI時代的專業定位，協助認識AI優勢與侷限，避免形成依賴，並學習將AI作為備課加速器，而非取代者。將節省下的行政與備課時間，轉化為與學生進行深度對話與品格陪伴的教育力量。

### 3 倫理思辨 | 價值判斷與決策力

#### ● 倫理觀點應用：AI × 倫理思辨桌遊

以桌遊方式協助學員操作效益論、義務論、德性論、關懷倫理與正義論等倫理觀點，並將抽象倫理概念轉化為可討論、可判斷、可引導的課堂活動。

#### ● 微型個案撰寫：微型個案研討與教學提問設計

以學生生活與未來職場常見兩難為素材，示範如何把模糊困境改寫成可討論的微型個案，並設計引導學生思辨的提問架構。

#### ● 情境高爾夫：企業倫理洞察賽

以企業真實信件或管理情境改編為關卡，讓學員在限時挑戰中進行倫理判斷、價值取捨與團隊溝通，練習把倫理思辨帶入各專業場域。

#### ● 現實世界剪影：利害關係人角色扮演與最佳解的反思

透過利害關係人角色扮演，理解企業倫理問題往往不存在單一最佳解，而是需要看見不同角色的限制、期待、權力與責任，思考更真實與負責的決策。

### 4 教學實戰 | 教案設計與跨域整合

#### ● 教學設計原型：價值困境辨認與解方發展工坊

帶領學員以小組方式設計一個可帶回學校操作的企業倫理教學單元，包含學習目標、情境材料、討論問題、活動流程與評量方式。

#### ● 跨域團隊合作：企倫研究分享與跨領域融入

分享與不同領域教師合作、共同融入企業倫理的經驗，如何在財務、行銷、人資、資訊等專業課程中加入倫理思辨單元，擴大企業倫理教育影響力。

### 5 永續共學 | 從教室到真實世界

#### ● 師生共創環境：鑿池不待月，池成月自來

從學生道德成熟度與學習環境的角度，探討企業倫理教師如何透過身教、情境設計與體驗學習，讓學生在課堂中自然產生反思與成長。

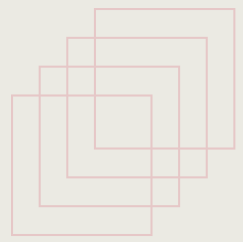
#### ● 探索麻布：鑿池不待月的場域學習與生態倫理

走入麻布山林，透過荷花池、生態步道與木酢達人循環經濟故事，體驗企業倫理教育如何從教室走向場域，並連結永續、環境倫理與生命涵養。

#### ● 企業倫理來真的：從真實經驗看日常與職場實踐

透過業師分享，呈現倫理判斷如何在真實組織中發生，並引導學員思考如何把教室中的價值判斷轉化為學生未來生活與工作的具體行動。

# 專業講師陣容 陪伴您探索人師之道



**胡秀華**



中華企業倫理教育協進會理事長  
銘傳大學國際企業學系教授



**楊政學**



信義文化基金會執行長  
明新科大企管系副教授



**楊百川**



信義企業集團企業倫理  
與永續推動顧問



**羅新興**



健行科大室內設計與管理系  
教授兼學禮書院院長



**俞慧芸**



雲林科技大學教授  
兼校務發展中心主任



**何怡慧**



長榮大學國際企業學系  
教授



**林杏子**



高雄大學資訊管理學系  
副教授兼系主任



**劉世慶**



逢甲大學國際貿易與經營系  
副教授



**陳偉誠**



木酢達人創辦人

# 營隊資訊

01

## 時間

2026/07/12(日)9:30~07/14(一)17:00

02

## 地點

新竹麻布山林 (新竹縣北埔鄉麻布樹排6號)

03

## 參加對象

不限系所，歡迎對企業倫理教育、永續發展及教學創新有熱忱之**大專院校教師、高中職教師、博士生、EMBA研究生、企業人士**。(全程參與者核發24小時學習時數證書)

04

## 營隊費用

-協辦單位會員優惠價 **6,500元/人**  
-非協辦單位會員 **7,500元/人**  
(雙人房住宿，含三天兩夜課程費、食宿、保險及活動雜費)  
(若要升等單人房，需加收1,800元升等費)

05

## 報名期限

即日起至**2026年7月4日(六)**止,報名截止後恕不退費.

06

## 免費接駁

高鐵新竹站 ↔ 新竹麻布山林  
集合時間: **07/12上午8:35** 發車時間:上午8:45  
集合地點: 新竹高鐵站4號出口

07

## 繳費帳號

戶名: 社團法人中華企業倫理教育協進會  
銀行: 玉山銀行信義分行 (銀行代號808)  
帳號: **1229-940-001-070**  
(繳費完成後,請來電/來信告知**銀行名稱+帳號末四碼**)

☎ (02)2755-7666#45688陳小姐    ✉ cbeea@cbeea.org.tw



期待與您相遇，在山林共學，探索AI時代的人師之道!