

## 國立臺灣師範大學 函

地址：106308 臺北市大安區和平東路一段  
162號

聯絡人：林亞寧

電話：02-77491416

電子信箱：eileenlin@ntnu.edu.tw

受文者：國立中科實驗高級中學

發文日期：中華民國113年5月15日

發文字號：師大幼家科學字第1131014614號

速別：普通件

密等及解密條件或保密期限：

附件：幼是我們這一家 (1131014614-0-0.pdf)

主旨：本校幼兒與家庭科學學系將於113年7月2日至113年7月4日  
舉辦高中職生暑假營隊，營隊海報電子檔如附件，煩請貴  
校協助公告本營隊宣傳海報，並鼓勵學生利用暑假時間  
參加營隊，我們將會帶給貴校的學生一個豐富的暑假生  
活，請惠允公告。

說明：

一、依據「國立臺灣師範大學幼兒與家庭科學學系學會 112學  
年度 幼是我們這一家！ 第二屆幼家科學營 活動企劃書」  
辦理。

二、營隊宗旨：

- (一)傳達家庭生活教育與經營是每個人應重視及學習之課  
題。
- (二)讓參加者從課程、活動中了解幼家科學系所涉及領域之  
專業內涵，宣傳本系教育內容與理念。
- (三)使參加者反思家人關係與本系所涉及領域之相關議題。
- (四)使營隊工作人員培養籌辦活動之相關能力，並於營隊中

電子  
文  
騎

9

輔導室 113/05/16 15:39



1130004536

有附件

應用所學，增加其成就感與學習動機，進而促進系上凝聚與認同。

### 三、學系與營隊介紹：

- (一)幼家科學系：為原「家政系」，經過不斷的改革與創新後於去年更名為幼兒與家庭科學學系，簡稱「幼家科學系」，共分為家庭生活與教育組及幼兒發展與教育組兩種專業。
- (二)家庭生活與教育組：家庭組學習家庭科學相關知識如家庭生活教育、家庭發展等課程，此外也包含大家熟悉的家政專業課程，其中包括飲食、服裝、家人關係及生活管理四大領域。
- (三)幼兒發展與教育組：幼教組課程包含幼兒、嬰幼兒相關發展課程從認知、語文、行為等課程，到嬰幼兒副食品、幼兒體能教具、幼兒文學等實作課程皆具備，學生也會到幼兒園、幼兒體能教室等場所參訪，結合理論與實務。
- (四)營隊簡介「幼是我們這一家！第二屆幼家科學營」包含：家庭的發展、資源及壓力課程、親子衝突課程；幼兒文學及故事說演課程、SEL社會情緒學習課程。此外也將兩組實作課程融入活動中引導大家多元學習。

### 四、營隊資訊：

- (一)主辦單位：國立臺灣師範大學幼兒與家庭科學學系學會。
- (二)時間：113年7月2日(星期二)至113年7月4日(星期四)。
- (三)地點：本校校本部(臺北市大安區和平東路一段162

號)。

(四)報名費：一人4,500元；三人以上團報每人4,200元；清寒報名每人600元。

(五)報名期間：113年5月3日(星期五)至113年6月3日(星期一)。

#### 五、營隊相關連結：

(一)營隊Facebook：<https://www.facebook.com>

/CampNTNUHDFS；FB搜尋：臺師大幼家科學營 NTNU CFS camp。

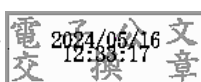
(二)營隊Instagram：<https://reurl.cc/8v088d>；IG搜尋：ntnucfscampis\_。

(三)營隊報名表單：<https://forms.gle/cxtYKAXnodVMM7vZ8>。

六、營隊聯絡人：辛哲銘 0963-528-431、劉宥妤 0979-338-933。

正本：全國高級中等學校

副本：本校教育學院幼兒與家庭科學學系



校長 吳正己