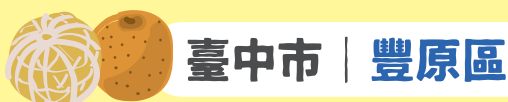




**112年3月6日起
陸續開課 112.3.6 - 7.8**

※本期課程依據中市教終字第1120001575號函辦理



臺中市 | 豐原區



臺中市 | 后里區

豐東國中	豐東路75號(校本部)
星光浪琴大樓	信義街200號
豐原漆藝館	水源路1之1號
大湳社區活動中心	圓環北路一段151號
天籟樂器行	豐南街168號

內埔國民小學	文化路30號
墩北里社區活動中心	三光路139號
動物之家后里園區	堤防路370號
張連昌薩克斯風	公安路330-1號



后豐社大
官方網站



后豐社大
FB粉絲專頁



后豐社大
LINE官方帳號



臺中市社區大學
社區共學FULL網

☎ 報名專線：(04) 2523-0460 分機9

📍 報名地址：臺中市豐原區豐東路75號三樓 后豐社區大學辦公室

🕒 服務時間：週一至週五 1400-2100 白天校園開放時間視疫情狀況調整，可先來電洽詢。



后豐社區大學報名須知

- **報名資格**：不限國籍、戶籍、族群、身分、年齡、性別、學經歷、職業，願意參與終身學習者均可報名。
- **報名時間**：即日起至 112 年 3 月 25 日止。
- **服務地點**：豐東國中三樓后豐社區大學辦公室（臺中市豐原區豐東路 75 號）
- **服務時間**：週一至週五 1400 至 2100；週六 1000 至 1530（白天校園開放時間視疫情狀況調整）
- **服務專線**：(04) 25230460 分機 9

報名方式

- ◆ **臨櫃辦理**：親洽后豐社區大學辦公室報名（符合優惠辦法者請務必攜帶身分證明文件）
- ◆ **線上報名**：https://hf.twcu.org.tw/course/m_index.php
- **報名費**：新生 150 元。★（每人不限選課班級數，僅需繳交一次）
- **學分費**：每一學分為新臺幣 1,000 元，二學分為新臺幣 2,000 元（以此類推），依照各課程學分費計算，部分特殊優惠課程依簡章公告收費。
- **注意事項**：一期週數為 18 週（第 9 週為公民素養週講座；第 18 週為成果分享展，兩週課程教學停課一次，請各班級踴躍參與活動），共計 16 週為課程教學週。
- **團體意外保險費**：每期 210 元（意外傷害醫療保險金實支實付 1 萬元，身故、傷殘最高 100 萬元；除部分課程需投保，其他課程每位學員可自行選擇是否投保）。
- 報名時請先繳報名費、學分費、其他費用（例如：保證金、保險費及設備費）；課程所需之「材料費」及「講義費」等項目，開學後由各班級自行收取。
- **冷氣費**：豐東國中自 111 年起全面使用冷氣，社大提供冷氣卡借用，由班級自行討論是否有使用冷氣需求，冷氣費用採實支實付收取。
- **旁聽費**：每一節課 250 元
- **停車證補發費用**：每次 50 元（停車證遺失者需補繳，新生免繳）
- ※ 停車請務必將停車證，置於汽車擋風玻璃前，並妥善保管！

退費方式

- 報名繳費後，請妥善保存收據，開課二週內可持收據至社大櫃檯現金退費。逾期或遺失收據者，請填寫退費申請表及遺失收據切結書，並將正本以郵寄或親洽櫃檯辦理。
- 若選課人數未達開課標準，致使無法開課，退還全額學分費，於開學二週內以現金退費，逾期申請則以轉帳方式退費。
- 開課後至 112 年 3 月 18 日止辦理退費者，退還全額已繳學分費（不含報名費 150 元），若延後開課亦同公告（公告期限內為限）。
- 開課後自 112 年 3 月 20 日至 112 年 3 月 25 日止辦理退費者，退還已繳學分費五成，若延後開課亦同公告（公告期限內為限）。
- 自 112 年 3 月 27 日起，除關班因素，恕不受理任何退班退費（新生報名費 150 元不退）。

加退選及旁聽

- **旁聽**：視新冠肺炎疫情情況調整，疫情警戒二級以上不開放旁聽。
- **轉班**：請於課程公告期間至后豐社區大學辦公室辦理，逾期恕不受理，除關班課程，如欲轉班限轉班一次（每期每人每門課程）。
- **開課事宜**：上課日期時間請依選修課程到校上課，上課教室請依當日公告教室為基準；未達開課標準之課程，本校於開課前幾日會以手機簡訊或官方 Line 帳號通知，且協助學員轉班或退費事項。
- 其他未盡事宜請以后豐社區大學公告為準。

優惠方式

優惠折數	優惠說明
9折	1. 舊生原班續報：即日起至 112 年 1 月 30 日止，以團體報名為限，各班級統一收齊費用臨櫃報名。 2. 早鳥報名優惠：自 112 年 1 月 10 日起至 2 月 10 日止，期限內報名並完成繳費者為限，逾期恕不享有優惠。 ※ 以上免費課程及優惠課程除外。
85折	1. 舊生帶新生，兩人同行報名同一門課程為限。
8折	1. 朝陽科技大學教職員工（含眷屬（父母親、兄弟姊妹及配偶）及約聘人員）。 2. 各協辦單位教職員工（以員工證為憑）。
7折	1. 年滿 65 歲以上之民眾（需檢附身分證明文件）。 2. 於 111 年秋季班擔任課程班級代表，且出席率達 3/4 以上（滿 12 週），享有當期任選一門課程折抵。 3. 於本社區大學修滿 50 學分以上且選修當期限定課程之學員（含原山線社區大學學分），修業情形請洽后豐社區大學辦公室櫃檯查詢【自 110 年度起不再累積學分】。
5折	1. 領有身心障礙手冊之身心障礙者本人（需檢附身心障礙手冊）。 2. 原住民（需檢附戶口名簿或戶籍謄本之影本）。 3. 新住民（需檢附居留證影本）。 4. 領有低收入戶、中低收入戶證明者（需經區公所核定）。 5. 前期擔任班代出席率達 3/4 以上（滿 12 週）、完整填寫班級日誌、學員滿意度調查表填表達 80% 且原班團報達 15 人或 80%，享有當期任選一門課折抵。
培力在地青年專案	1. 凡報名「實用全民英檢初級-聽讀初級」或「輕鬆畫和諧粉彩」課程，兩人同行，國中(含)以下免費（需檢附學生證明文件） 2. 高中職生設籍或就學於臺中地區（需檢附身分證明文件或學生證明文件），不限定課程 1 門免費。
免費	享有一學期 2 學分免費課程對象： 1. 現任后豐社區大學教師、朝陽科技大學推廣教育處職員。 2. 擔任本校力行志工團志工，前一期服務累積滿 60 小時者。



課程優惠 | 豐東國中

課程名稱	學分費	學分數	上課時段	教師姓名	開課日期	附註項目
免費 葫蘆墩圳300年~大甲溪水圳流域的開發	免費	2	1900-2050	廖啟宗	3/7 (二)	團保費210元
免費 記錄流逝的在地文化		2	1900-2050	李朝發	3/8 (三)	團保費210元
免費 木的生活應用與新創知識		1	1900-2050	巫采憶	3/8 (三)	本課程共8週 團保費210元 材料費350元
免費 動物教會我的事 ●上課地點：動物之家后里園區		1	1400-1550	柯文卉	3/10(五)	本課程共8週 團保費210元
免費 微電影-記錄人生的點點滴滴		3	0900-1150	李易霖	3/11(六)	團保費210元 需自備可錄影相機
免費 文博學院 - 文化館舍好好玩 ●報名本班即贈2023文化曆一本 ●戶外課需自備交通前往		1	1400-1650	楊玉如	3/11(六)	本課程共6週 團保費210元
5折 絹印創作	500	1	1900-2050	游喬惠	3/7 (二)	本課程共8週 油墨費500元
5折 微型創業經營管理實務-品牌攻略	1000	2	1900-2050	樂曉玲	3/7 (二)	
5折 逐家歡喜學台語【線上課程】	1000	2	1900-2050	廖淑鳳	3/7 (二)	教材費100元
5折 臺灣山岳系列-認識臺灣的河流	1000	2	1900-2050	林豐儀	3/7 (二)	
5折 從電影談社會關懷議題	1000	2	1900-2050	查士民	3/9 (四)	
5折 木工居家生活用品DIY	1000	2	1900-2050	高文亮	3/9 (四)	材料費2500元
5折 鐵道文化之旅	1000	2	0900-1050	劉坤秀	3/11(六)	
8折 種子玩藝	1600	2	0900-1050	許宜芸	3/11(六)	材料費1000元
培力 實用全民英檢初級-聽讀初級 ●兩人同行，國中(含)以下免費	2000	2	1900-2050	沈恩如	3/10(五)	需購買教材
培力 輕鬆畫和諧粉彩 ●兩人同行，國中(含)以下免費	2000	2	1400-1550	劉芷玲	3/11(六)	材料費300元

●「培力在地青年專案」若兩人同行，其中一位為國中(含)以下身分者，需到后豐社區大學辦公室進行現場報名(請攜帶學生證件)。
●「免費課程」因有戶外走讀活動，故需支付團保費210元。

免費課程 地方知識學系列

用英語介紹豐原

- 招生名額：20 位
- 招生對象：對英語導覽有興趣且有基本英語口說能力者
- 上課地點：豐東國中 7 年 11 班

全程參與兩日課程者
贈送精美禮物乙份



日期	時間	課程
4/15 (六)	0900-1200	認識豐原大街故事
	1300-1600	豐原大街導覽稿 與專有名詞英譯
4/22 (六)	0900-1600	英語導覽技巧 + 導覽演練



星期一 | 豐東國中 | 開課日期：112年3月6日

課程名稱	學分費	學分數	上課時段	教師姓名	附註項目
英文短篇 easy 讀	2000	2	1900-2050	吳靜梅	
FUN 英文基礎會話	2000	2	1900-2050	沈恩如	需購買講義
初級日語	2000	2	1900-2050	高于茜	教材費480元
日本語 (進階) - C	2000	2	1900-2050	徐富映	
股票精要【線上課程】	2000	2	1900-2050	吳盛富	
健康樂活輕飲食	2000	2	1900-2050	林裕傑	
大自然生態深度探索	2000	2	1900-2050	王國雄	
藝術有意思	2000	2	1900-2050	游玉英	材料費200元
倫巴&恰恰	2000	2	1900-2050	林文堂	
樂活二胡 (進階)	2000	2	1900-2050	廖敏惠	需自備樂器
快樂學薩克斯風 (進階)	2000	2	1900-2050	劉岳忠	需自備薩克斯風
雲水過客 - 水墨基礎與創作	3000	3	1830-2120	洪敬堯	
詠春拳	2000	2	1900-2050	楊焜煉	
養生太極拳 (初階)	2000	2	1900-2050	張炳燦	
優雅的國標舞華爾滋	2000	2	1900-2050	蔡淑貞	
瑜珈天地 - A (每週一、四各上 1 小時)	2000	2	1900-1950	陳雪虹	
活力享瘦有氧 (每週一、四各上 1 小時)	2000	2	2000-2050	陳雪虹	
吉他彈唱歡樂趣	2000	2	1900-2050	廖宮鶴	需自備吉他
橋好唱歌這回事 - A	3000	3	1830-2120	張清良	

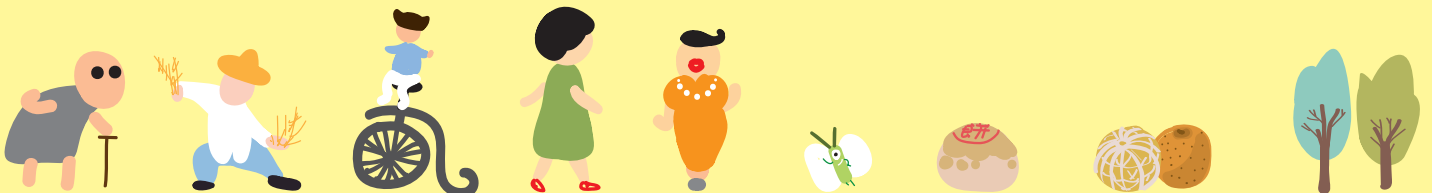
力行志工團 熱情招募中

● 意者電洽：
(04)2523-0460 分機 12

● 志工福利：
服務時數折抵免費課程、慶生會、
志工成長活動、年度餐會

● 服務時間：
星期一至星期五 1830-2100
星期六 0800-1200 / 1300-1600

★以「星期六」及「后里區」可服務者為優先





星期二 | 豐東國中 | 開課日期：112年3月7日

課程名稱	學分費	學分數	上課時段	教師姓名	附註項目
韓文 (初階)	2000	2	1900-2050	邱佳盈	需購買教材
自然養生，樂活健康	2000	2	1900-2050	林國盟	講義費200元
營造舒適的居家環境	2000	2	1900-2050	洪金吉	
認識農民曆	2000	2	1900-2050	賴豐茂	講義費300元
手機攝影達人 - 基礎 3	2000	2	1900-2050	蔡楨永	需自備拍照功能的智慧型手機
震撼迷人的非洲鼓 (初階)	2000	2	1900-2050	洪勝美	講義250元(冊)
烏克麗麗國台語流行彈唱	2000	2	1920-2110	謝軒丞	需自備烏克麗麗
彈琴·怡情·樂人生	3000	3	1830-2120	吳芷儀	教材費100元 設備費1000元
水墨畫	2000	2	1900-2050	陳熾卉	需自備畫具用品
輕鬆學竹編 - 竹藝美學 (初階)	2000	2	1900-2050	劉雯娟	
心植栽 - 種子盆栽	2000	2	1900-2050	蕭秀儀	材料費1000元
橋好唱歌這回事 - B	3000	3	1830-2120	張清良	
養生樂活手工咖啡	2000	2	1900-2050	李德祥	材料費1600元
人體結構運動按摩	2000	2	1900-2050	詹孟雪	材料費300元
經絡調理養生推拿 (初階)	2000	2	1900-2050	張欣瑜	教材費500元
易學益壽瑜珈 - B	2000	2	1900-2050	黃連嬌	
身心合一陰瑜珈	2000	2	1900-2050	吳麗姿	
曼妙融合魅力肚皮舞	2000	2	1900-2050	謝宜伶	需自備瑜珈墊



星期三 | 豐東國中 | 開課日期：112年3月8日

課程名稱	學分費	學分數	上課時段	教師姓名	附註項目
英語 DoReMi	2000	2	1900-2050	陳淑芬	
日本語 (初階) - A	2000	2	1900-2050	徐富映	
茶藝 - A	2000	2	1900-2050	周 云	材料費500元
精品咖啡達人養成	2000	2	1900-2050	游文毓	材料費2000元
健身氣功操活力八段錦	2000	2	1900-2050	詹孟雪	
震撼迷人的非洲鼓 (高階)	2000	2	1900-2050	洪勝美	講義300元(冊)
【法自然】拉筋拍打伸展 - A	2000	2	1900-2050	蔡有泉	
身心靈健康瑜珈	2000	2	1900-2050	吳麗姿	需自備瑜珈墊
彩墨花鳥山水	2000	2	1900-2050	廖麗雲	
有氧動一動舒筋減壓	2000	2	1900-2050	林秀里	需自備瑜珈墊
手縫機縫玩拼布	2000	2	1900-2050	蔡秀英	材料費2000元



星期四 | 豐東國中 | 開課日期：112年3月9日

課程名稱	學分費	學分數	上課時段	教師姓名	附註項目
日本語快樂學 (進階)	2000	2	1900-2050	林麗雲	
書法藝術	2000	2	1900-2050	徐菊英	教材費300元
歌唱技巧 - A	3000	3	1900-2130	詹程皓	
日式12孔陶笛	2000	2	1900-2050	童文政	需自備樂器
快樂學薩克斯風 (初階)	2000	2	1900-2050	劉岳忠	需自備薩克斯風
震撼迷人的非洲鼓 (中階)	2000	2	1900-2050	洪勝美	講義250元 (冊)
太極拳 (初階)	2000	2	1900-2050	陳源森	
養生太極拳 (進階)	2000	2	1900-2050	楊焜煉	
韓國 MV 舞	2000	2	1900-2050	薛亞玲	
GOGO拉丁舞	2000	2	1900-2050	蔡淑貞	
洞簫 (初階)	2000	2	1900-2050	許聰議	可協助代買練習簫500元



星期五 | 豐東國中 | 開課日期：112年3月10日



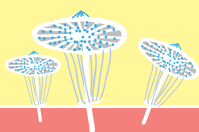
課程名稱	學分費	學分數	上課時段	教師姓名	附註項目
德語初階入門	2000	2	1900-2050	呂詠彥	
日本語 (進階) - B	2000	2	1900-2050	徐富映	
股票投資實務	2000	2	1900-2050	黃火木	
有機栽培及農產品加工	3000	3	1900-2130	賴威屹	材料費1000元
口才訓練輕鬆學	2000	2	1900-2050	紀浩成	非正規認證課程
歌唱技巧 - B	3000	3	1900-2130	詹程皓	
樂活二胡 (初階)	2000	2	1900-2050	廖敏惠	需自備樂器
探戈&捷舞	2000	2	1900-2050	林文堂	
活力桌球	2000	2	1900-2050	江廷國	需自備球拍
走拍探訪台中之美	2000	2	1900-2050	呂明俊	需自備攝影器材 外拍星期六上午
寫字好好玩	2000	2	1900-2050	羅福秀	
樂活口琴	2000	2	1900-2050	吳麗華	需自備口琴
養生太極拳 (初階)	2000	2	1900-2050	楊焜煉	
芳香療法調理保健初階	2000	2	1830-2020	吳茹慧	
快樂找回心平衡 - 正位瑜伽 - A	2000	2	1900-2050	李淑玲	需自備瑜珈墊





星期六 | 豐東國中 | 開課日期：112年3月11日

課程名稱	學分費	學分數	上課時段	教師姓名	附註項目
健康煮義-低GI料理自煮訓練 ●採《隔週》上課，為【單數週】進行授課(3/11開課) ●上課日期：3/11、4/8、4/22、5/6、5/20、6/3	1000	1	0900-1150	蘇雅惠	本課程共6週 材料費600元
健康煮義-減脂/增肌便當DIY ●採《隔週》上課，為【雙數週】進行授課(3/18開課) ●上課日期：3/18、4/15、4/29、5/13、5/27、6/10	1000	1	0900-1150	蘇雅惠	本課程共6週 材料費600元
中醫養生之道	2000	2	1400-1550	李文恭	材料費600元
羽球(初階)-A	2000	2	0800-0950	袁海平	需自備球具
羽球(初階)-B	2000	2	1300-1450	袁海平	需自備球具
羽球(中階)	2000	2	1000-1150	袁海平	需自備球具
生活日語(初階)	2000	2	1330-1520	劉有煉	
國樂-古箏.二胡.笛子.琵琶.巴烏.葫蘆絲	2000	2	1000-1150	黃惠琴	講義費380元 需自備樂器
數位攝影-光影之美	3000	3	0900-1150	陳俊儒	需自備數位相機
馬甲雕塑	1000	1	1400-1450	Pinky	需自備瑜珈墊
瑜珈天地-B	2000	2	0900-1050	陳雪虹	需自備瑜珈墊
快樂找回心平衡-正位瑜珈-B	2000	2	1000-1150	李淑玲	需自備瑜珈墊



豐原區 | 外分點課程

大湳里活動中心

課程名稱	開課日期	學分費	學分數	上課時段	教師姓名	附註項目
茶藝-B	3/9(四)	2000	2	1900-2050	周云	材料費500元 需自備茶杯

天籟樂器行

課程名稱	開課日期	學分費	學分數	上課時段	教師姓名	附註項目
古風流行古箏班 ●未自備古箏者，需另支付設備費300元	3/8(三)	2000	2	1900-2050	劉翠英	教材費280元 材料費230元

漆藝館

課程名稱	開課日期	學分費	學分數	上課時段	教師姓名	附註項目
漆工藝-犀皮技法入門	3/11(六)	3000	3	1330-1620	崔克英	材料費3000元
研出蒔繪漆畫	3/12(日)	3000	3	0900-1150	劉于岑	瓷杯約60元(個)

星光浪琴大樓

課程名稱	開課日期	學分費	學分數	上課時段	教師姓名	附註項目
瑜珈提斯&彈力帶雕塑-A:修復瑜珈	3/6(一)	1000	1	1610-1700	Pinky	需自備瑜珈墊
瑜珈提斯&彈力帶雕塑-B:流動瑜珈	3/9(四)	1000	1	1630-1720	Pinky	需自備瑜珈墊
快樂唱老歌與輕鬆學英語	3/9(四)	2000	2	0930-1120	孫邦雄	講義費100元



后里區 | 外分點課程



內埔國小

課程名稱	開課日期	學分費	學分數	上課時段	教師姓名	附註項目
活力拉丁舞	3/6 (一)	2000	2	1900-2050	曹以姘	
經典哈達瑜珈-A	3/6 (一)	2000	2	1820-2010	邱歆茹	需自備瑜珈墊
經典哈達瑜珈-B	3/6 (一)	1000	1	2010-2100	邱歆茹	需自備瑜珈墊
【法自然】拉筋拍打伸展-B	3/7 (二)	2000	2	1900-2050	蔡有泉	
核心瑜珈	3/8 (三)	2000	2	1820-2010	陳雪虹	需自備瑜珈墊
快樂舞動有氧	3/8 (三)	1000	1	2010-2100	陳雪虹	
原點養生太極拳(初階)	3/9 (四)	2000	2	1830-2020	邱歆茹	
魅力四射肚皮舞	3/9 (四)	2000	2	1830-2020	許雅芝	
鋁線手作輕鬆學(初階)	3/9 (四)	2000	2	1900-2050	陳惠娟	
映月古流-花道-初級A	3/10 (五)	2000	2	1830-2020	蘇巧庭	花材費4500元 講義費150元
融合瑜珈	3/10 (五)	2000	2	1830-2020	吳麗姿	需自備瑜珈墊
體適能有氧瑜珈塑身	3/10 (五)	2000	2	1900-2050	賴欣汝	
體態雕塑有氧舞蹈	3/10 (五)	2000	2	1900-2050	陳雪虹	需自備瑜珈墊
樂活瑜珈	3/10 (五)	2000	2	1900-2050	邱歆茹	需自備瑜珈墊
魅力塑身肚皮舞	3/10 (五)	2000	2	1920-2110	曹以姘	需自備瑜珈墊

張連昌薩克斯風

課程名稱	開課日期	學分費	學分數	上課時段	教師姓名	附註項目
薩克斯風藝術 - B	3/9 (四)	2000	2	1900-2050	張瑜峰	需自備薩克斯風 亦可由教師代購
薩克斯風藝術 - A	3/11 (六)	2000	2	1000-1150	張育慈	需自備薩克斯風 亦可由教師代購

墩北里社區活動中心

課程名稱	開課日期	學分費	學分數	上課時段	教師姓名	附註項目
素描、油畫、人物畫(中階)	3/9 (四)	3000	2	1330-1620	謝宗興	需自備畫架 與畫畫器材

★ 本簡章附註項目所註記之相關費用，請以課堂公告為主。

后豐社區大學

112 春季班課程簡章

